



L'utilisation de l'IA par le Juge : Garantir les Droits Fondamentaux



IA Générative

Système qui communique en langage naturel, capable de répondre à des questions relativement complexes et de créer un contenu (texte, image ou son) à la suite d'une question ou d'instructions formulées.



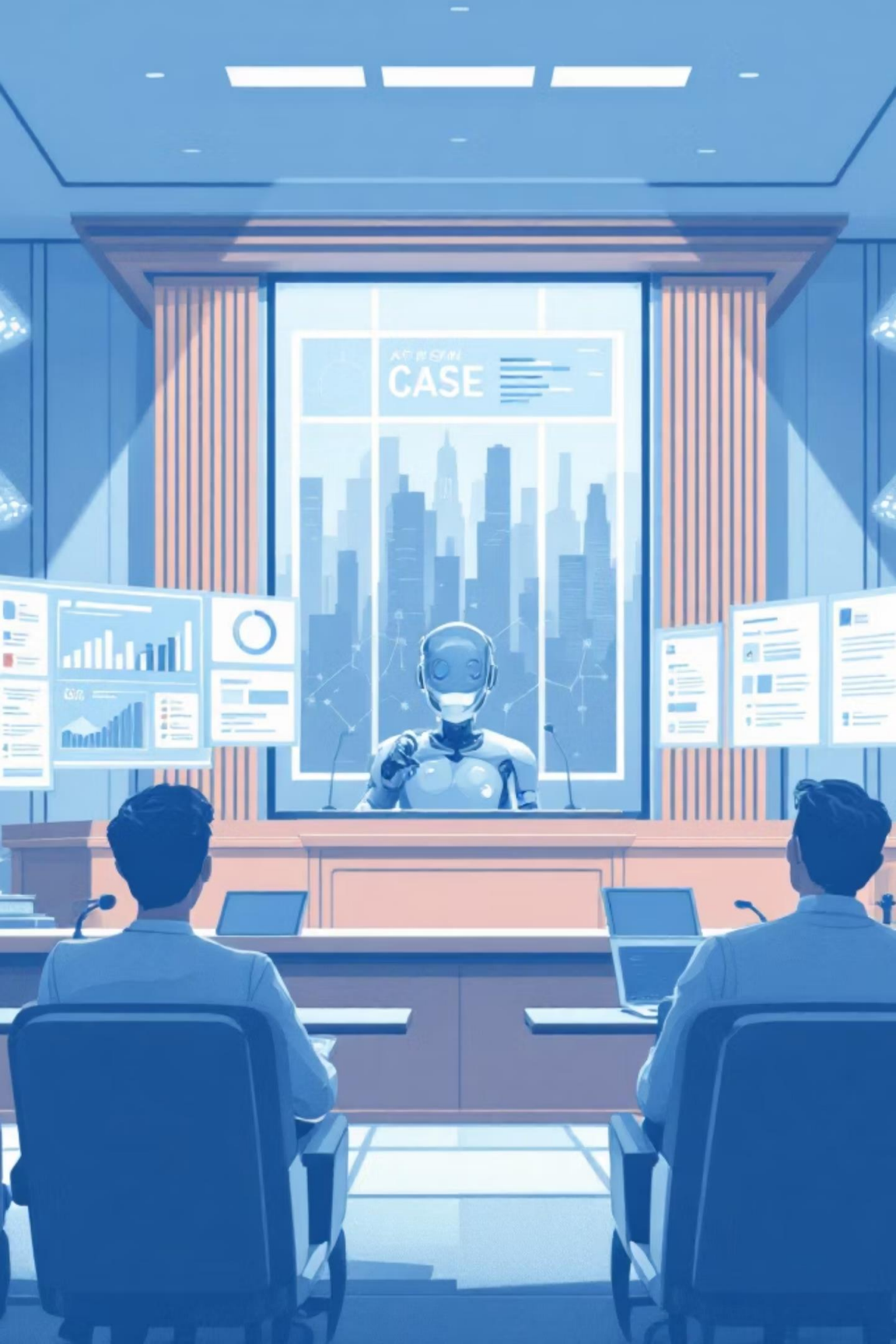
LLM (Large Language Models)

Outil d'intelligence artificielle qui utilise des informations provenant de très grands ensembles de données pour modéliser l'utilisation du langage et générer du contenu à la manière d'un être humain.



Prompt (Requête)

L'instruction textuelle fournie par l'utilisateur (le magistrat ou greffier) pour guider la réponse de l'IA vers un résultat précis.



Les limites dans la Sphère Judiciaire

Limites Techniques et "Hallucinations"

- Aucun raisonnement, mais probabilités/corrélations statistiques
- Hallucinations - génère de fausses informations
- Manque de fiabilité (non-répétabilité, incohérence)

Biais et Discrimination

Risque de reproduction ou d'emplification de biais.

- données
- algorithme
- utilisateurs

Opacité et Explicabilité

- Algorithmes opaques – inexplicabilité – boîte noire
- Absence de références/sources d'information

Performance et Sécurité

- Dépendance vis-à-vis des données (qualité des données, diversité de langue)
- Problèmes liés à la protection des données

1 prompt, 2 LLMs, combien de chiens ?



Generate me a picture in the style of Rubens of the following animals having fun while editing together a document. Animals: bat, dragon, dolphin, hamster, stochastic parrot, otter, camel, cat crocodile, **three** dogs.

Today

when does the CoE framework convention on AI will enter into force?

 Copilot ⓘ

The **Council of Europe Framework Convention on Artificial Intelligence and Human Rights, Democracy and the Rule of Law** will officially enter into force on 1 November 2025. babl

This follows the treaty's requirement that it enters into force on the **first day of the month after a three-month period** following ratification by at least five countries, including three Council of Europe member states. wikipedia +1

Would you like a summary of its key provisions or implications for judicial systems?

Sources  **M** **W** >



Domaines d'application à risque

Prise de décision judiciaire

L'IA ne doit jamais remplacer le jugement humain dans l'application des lois et la détermination de la culpabilité ou de la peine.

Prédiction et Mesures préventives

L'utilisation d'algorithmes pour prédire la probabilité de récidive peut intégrer et amplifier les biais socio-économiques et systémiques présents dans les données historiques et décisions peuvent restreindre les libertés individuelles sans preuve concrète d'infraction

Utilisation non supervisée

Toute application d'IA dans le domaine judiciaire exige une supervision humaine significative et constante.

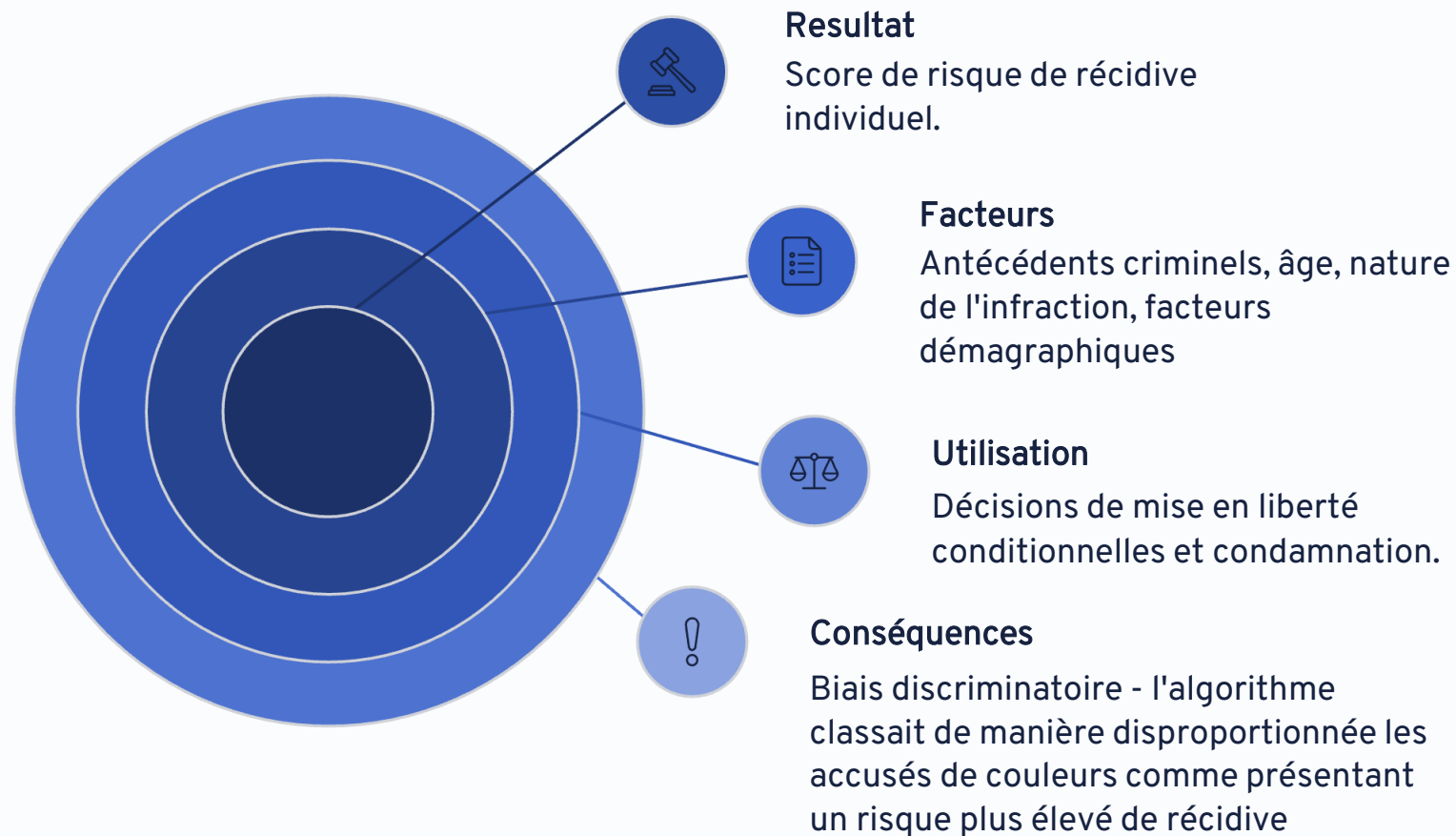
Principes concernés

- Indépendance judiciaire
- Impartialité
- Droit à un procès équitable
- Droit à la vie privée
- Non-discrimination
- Présomption d'innocence
- Décisions motivées
- Proportionnalité et légalité
- Responsabilité
- Droit à un recours effectif
- Accès à la justice
- Égalité des armes

Cas d'usage : COMPAS (Etats-Unis)

Correctional Offender Management Profiling for Alternative Sanctions

Outil d'évaluation des risques utilisé par les tribunaux américains pour prédire la probabilité qu'un accusé récidive.





Cas d'usage : la "Toeslagenaffaire" (Pays-Bas)

Discrimination systémique

L'algorithme a créé des profils de risque basés sur des critères tels que la double nationalité et les faibles revenus, conduisant à une discrimination manifeste .

Conséquences humaines graves

Des milliers de familles ont été accusées à tort de fraude, contraintes de rembourser des sommes exorbitantes ce qui a conduit au placement d'enfants en foyers, pertes d'emploi ou de domicile.

Manque de contrôle humain

L'absence de supervision humaine adéquate et l'opacité du fonctionnement de l'algorithme ont permis à ces biais de persister et de s'amplifier, sans mécanisme de correction efficace pendant des années.

Cadre du Conseil de l'Europe et outils de la CEPEJ

Les 5 Principes de la Charte Éthique de la CEPEJ – [FR](#) / [EN](#)

Respect des droits fondamentaux

Non-discrimination

Qualité et Sécurité

Transparence, neutralité et intégrité intellectuelle

Maîtrise par l'utilisateur

Ressources clés

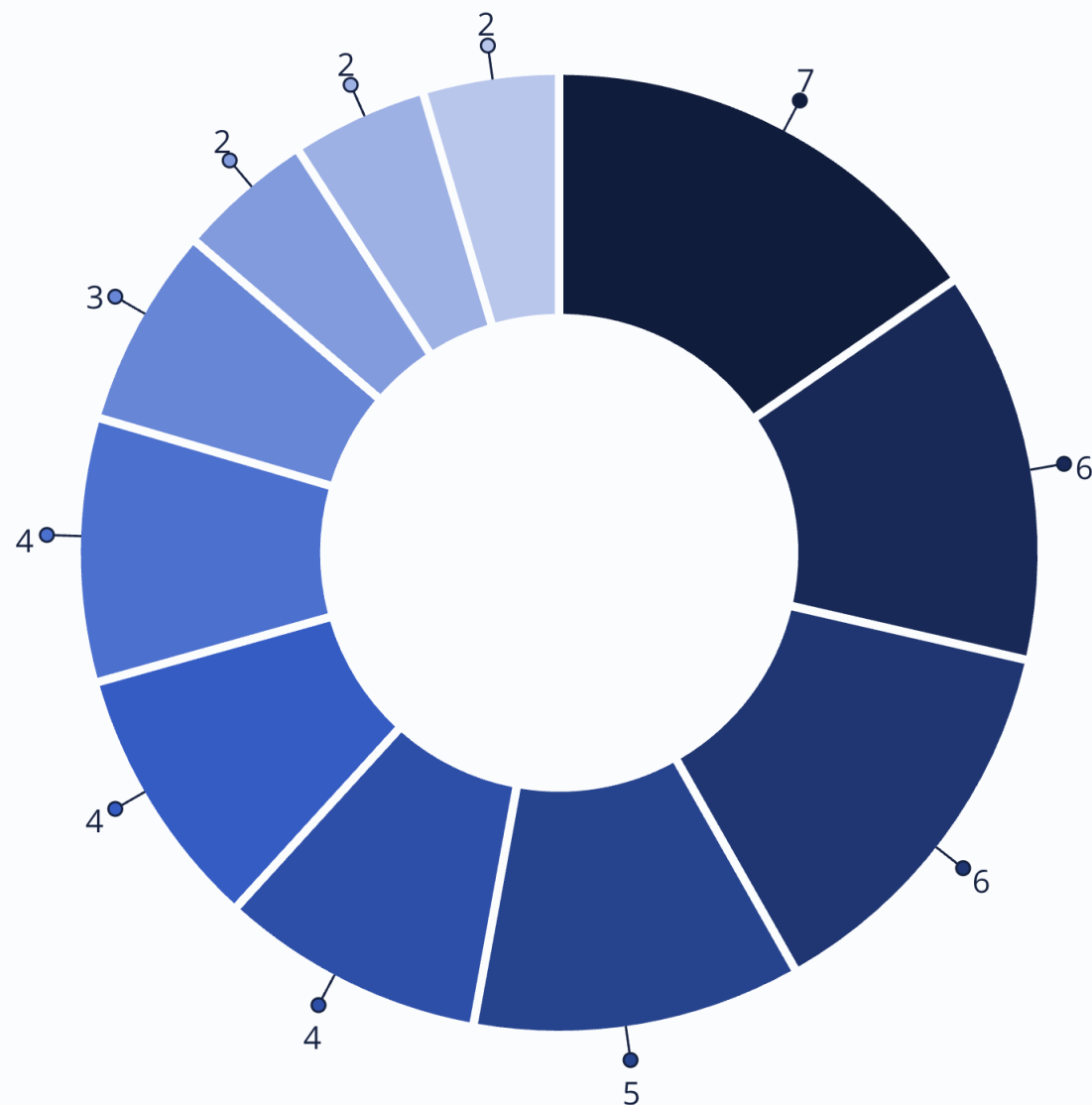
- **Convention-cadre du Conseil de l'Europe sur l'IA** : Premier instrument international juridiquement contraignant – art 5 Justice - 18 Etats signataires dont USA et Japon – [FR](#) / [EN](#)
- **Convention 108+ sur la protection des données personnelles** – [FR](#) / [EN](#)

Outils de Référence du [groupe de travail CYBERJUST CEPEJ](#)

- **Glossaire Cyberjustice de la CEPEJ** – [FR](#) / [EN](#)
- [CEPEJ ICT Index](#) : Outil d'évaluation du niveau de digitalisation des systèmes judiciaires.
- **Centre de ressource sur la Cyberjustice et l'IA** : Base de connaissances centralisée de meilleures pratiques. – [FR](#) / [EN](#)
- **Note d'information CEPEJ (2024)** : Guide pratique sur l'utilisation de l'IA générative par les professionnels du droit – [FR](#) / [EN](#)

L'IA dans le secteur de la justice en Europe

📄 L'objectif commun reste l'**efficacité** administrative sans compromettre l'indépendance judiciaire.



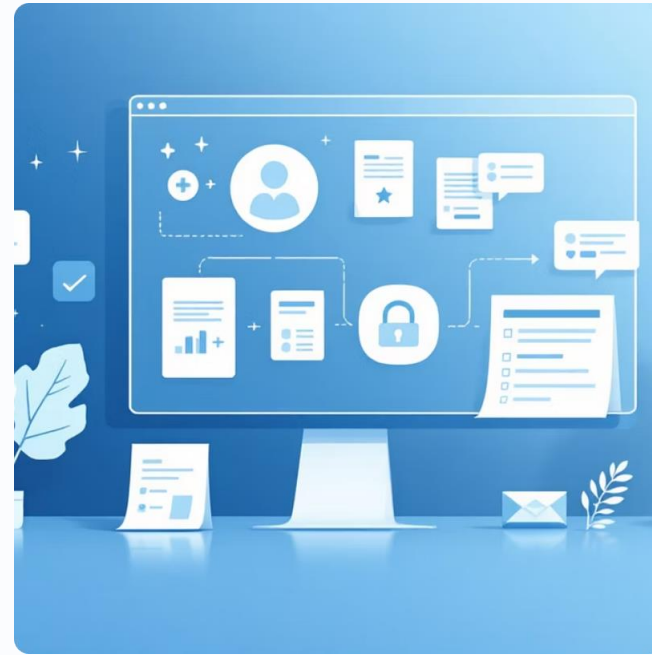
- Résumé de documents – 7
- Transcription/génération de procès-verbaux d'audience (conversion de la parole en texte) – 6
- Identification et extraction d'informations spécifiques dans des documents – 6
- Traduction (langues) – 5
- Traduction en langage simple/clair – 4
- Correction linguistique et amélioration de documents – 4
- Recherche juridique – 4
- Rédaction d'autres textes que des jugements – 3
- Identification d'arguments juridiques dans des textes – 2
- Analyse de la cohérence des documents – 2
- Automatisation des flux de travail administratifs (par exemple, classification des documents, planification, notification, attribution...) – 2

Domaines d'application prometteurs



Gestion et Analyse Documentaire

- Gestion des documents et des données dans le cadre administratif
- Fonctions de recherche intelligentes
- Automatisation des processus



Optimisation de la Communication

- Communication et interaction
- Transcription
- Traduction



Soutien aux Tâches Rédactionnelles

- Amélioration rédactionnelle,
- Résumés, (trame, rappels des faits).
- Génération de Modèles et modules de texte



Anonymisation et Open Data

Pseudonymisation automatisée des décisions de justice avant leur publication en Open Data, garantissant la protection de la vie privée des parties.

AI TOOLS FOR THE AUTOMATIC SUMMARISATION OF JUDICIAL DECISIONS IN GREEK: A TESTING METHODOLOGY

Fostering transparency of judicial decisions and enhancing the national implementation of the European Convention on Human Rights



Test - Résumé automatique de décisions de justice par IA en grec

Méthodologie de test – [lien vers le rapport](#)

Test 1 sur une décision en anglais

Test 2 sur une décision en grec

Les résumés originaux et ceux générés par l'IA ont été distribués à l'aveugle à un groupe de juristes de la Cour Suprême pour comparaison.

L'analyse portait sur plusieurs parties (justesse et style):

- Titre
- Mots clés
- Conclusions

Résultats en anglais

La version produites par l'IA ont obtenu de bonnes appréciations générales. Cependant, des erreurs de fond significatives ont été identifiées concernant les conclusions spécifiques de la cour, soulevant des préoccupations quant à la précision.

Résultats en grec

La différence de qualité était nettement plus prononcée. Le système d'IA a montré des lacunes évidentes, indiquant un entraînement insuffisant sur la langue grecque et une incapacité à saisir les nuances juridiques locales.



Cas d'usage : OLGA, analyse de recours collectives/affaires de masse (Allemagne)



Identification d'informations clés

Analyse des milliers de documents liés à des actions collectives, comme le **scandale des émissions diesel**, afin d'identifier et d'isoler rapidement les informations pertinentes.



Traitement de cas répétitifs

Utilisé dans les affaires où les faits sont hautement répétitifs et où le raisonnement juridique ne présente que peu de variations, permettant une rationalisation significative du processus.



Optimisation des ressources

En automatisant la phase d'analyse documentaire, OLGA libère les magistrats des tâches fastidieuses, leur permettant de se concentrer sur l'interprétation juridique et la prise de décision.

Cas d'usage : Guide Judiciaire de la Justice (Portugal)



Chatbot Juridique

- Un assistant conversationnel pour guider les parties dans les procédures de divorce
- Développé en interne



Multilingue

- Disponible en portugais, anglais et autres
- Donne un résultat sur la base légale portugaise



Résultats observés

- Allègement de la charge de travail des services de la Cour
- Meilleure préparation du justiciable



The Resource Centre shall serve as a publicly accessible focal point for structured and reliable information on AI systems and other key cyberjustice tools applied in the digital transformation of the judiciary and:

- help authorities tasked with the planning and implementation of digitalisation of justice to gain an overview of applied key systems and exchange on the use cases;
- provide a starting point for further examination of key systems and discussion on their risks and benefits;
- provide professional and end-users with information on key systems they are using or are exposed to, in line with the "European ethical Charter on the use of AI in judicial systems and their environment".

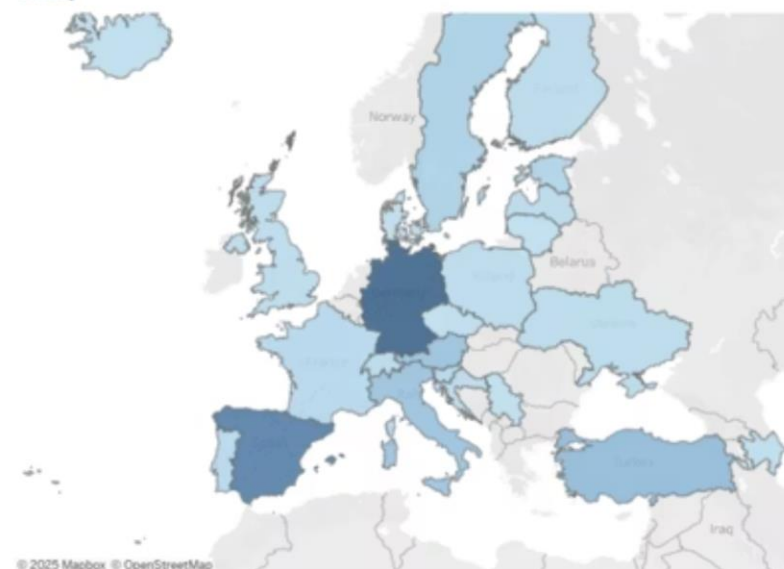
Number of
systems

160

Select

Areas of application [All]	Implementation Year [All]	Implementation [All]
Target audience [All]	Status [All]	Country [All]
		Coverage [All]

Country



© 2025 Mapbox © OpenStreetMap

Areas of application



- 1 - Document search, review and Large-scale Discovery
- 2 - Online Dispute Resolution
- 3 - Prediction of Litigation Outcomes
- 4 - Decision support
- 5 - Anonymisation and pseudonymisation
- 6 - Triage, allocation and workflow automation
- 7 - Recording, transcription and translation
- 8 - Information and assistance services

Target audience



Implementation



SYSTEMS LIST (Click on a tool to open the associated web page)

